

Meldeblatt bei Mieterwechsel

Eigentümersname: _____
Anschrift des Eigentümers: _____
Telefonnummer des Eigentümers: _____

**An
Immobilien Schwarzmann GmbH
Hauptstraße 4
86637 Wertingen**

FAX 08272/9933-34
E-Mail: info@immobilien-schwarzmann.de

Um eine korrekte Abrechnung zu gewährleisten, benötigt die Hausverwaltung bei Mieterwechsel umgehend folgende Informationen:

Ort der Eigentumswohnung/ Gewerbeinheit: _____

WohnungNr.: _____ Lage der Whg. (z.B. 1.OG links): _____

Datum des Mieterwechsels: _____

Name des neuen Mieters: _____

Telefonnummer des neuen Mieters: _____

E-Mailadresse des neuen Mieters: _____

Ggf. Nebenkosten-VZ (f. Mieterabrechnung): _____

Neue Adresse des bisherigen Mieters: _____

- ☐ Die Wohnung stand von _____ bis _____ leer.
 - ☐ Die Wohnung war zuvor von _____ bewohnt.
 - ☐ Die Ablesedaten liegen diesem Schreiben bei.
 - ☐ Die Ablesedaten werden nachgereicht.
- (Zutreffendes bitte ankreuzen)

Den Zählerstand des Stroms melden Sie bitte an Ihren Stromgrundversorger z. B. LEW.

Auf Wunsch wird die Ablesung entgeltlich durch die Firma, welche die Heizkostenabrechnung erstellt, durchgeführt. Hier bitte uns rechtzeitig verständigen.

Datum

Unterschrift Eigentümer

Richtiges Ablesen der Zählerstände bei Mieterwechsel

Bei einem Mieterwechsel ist es wichtig, **alle relevanten Zählerstände korrekt und vollständig abzulesen**, damit eine saubere und nachvollziehbare Abrechnung zwischen altem und neuem Mieter erfolgen kann. Die Ablesung sollte **am Tag der Wohnungsübergabe** erfolgen und möglichst gemeinsam mit dem ausziehenden Mieter dokumentiert werden.

Allgemeine Hinweise

- Lesen Sie **immer die vollständige Zählernummer** und den **aktuellen Zählerstand** ab.
 - Notieren Sie **Datum der Ablesung**.
 - Verwenden Sie **nur die schwarzen Ziffern** (Nachkommastellen in Rot oder hinter dem Komma werden nicht benötigt).
 - Machen Sie idealerweise **Fotos der Zähler** als Nachweis.
-

1. Stromzähler

- Der Stromzähler befindet sich meist im **Zählerschrank** oder im **Keller**.
 - Notieren Sie:
 - **Zählernummer**
 - **Zählerstand (kWh)**
 - Bei digitalen Zählern kann es mehrere Anzeigen geben. Relevant ist **der Gesamtverbrauch**. (Anzeige 1.8.0 = Strombezug).
-

2. Heizung – verschiedene Zählertypen (separate Anleitung anbei)

a) Wärmezähler

- Wärmezähler messen den tatsächlichen **Wärmeverbrauch in kWh oder MWh**.
- Sie befinden sich meist in der Wohnung (z. B. Flur oder Bad) im Heizverteilerkasten
- Notieren Sie:
 - Zählernummer
 - Aktuellen Verbrauchswert

b) Heizkostenverteiler (HKV)

- Diese Geräte sitzen **direkt am Heizkörper**.
- Es handelt sich um **Verbrauchseinheiten**, keine kWh.
- Notieren Sie:
 - Den angezeigten Wert jedes einzelnen Heizkörpers
- Elektronische Geräte zeigen den aktuellen Wert meist per Knopfdruck an.

3. Wasserzähler

a) Kaltwasserzähler

Bitte beachten Sie, dass in einer Wohnung auch mehrere Kaltwasserzähler vorhanden sein können (z. B. für Küche und Bad).

Neben dem Kaltwasserzähler in der Wohnung kann zusätzlich ein Kaltwasserzähler in der WaKü (Waschküche) vorhanden sein.

Wie viele Kaltwasserzähler zu Ihrer Wohnung gehören, können Sie Ihrer Heiz- und Betriebskostenabrechnung entnehmen.

In der Regel ist nur ein Kaltwasserzähler pro Wohnung installiert, dennoch sollten alle vorhandenen Zähler vollständig abgelesen und dokumentiert werden.

- Der Kaltwasserzähler misst den Verbrauch in **Kubikmetern (m³)**.
- Er befindet sich häufig im **Bad, in der Küche oder im Heizverteilerkasten**
- Notieren Sie:
 - Zählernummer
 - Zählerstand

b) Warmwasserzähler

Wie viele Warmwasserzähler Ihrer Wohnung zugeordnet sind, entnehmen Sie bitte Ihrer Heiz- und Betriebskostenabrechnung. In der Regel ebenfalls nur einer.

- Warmwasserzähler sind **separat installiert**.
- Vorgehensweise wie beim Kaltwasserzähler:
 - Zählernummer
 - Aktueller Stand in m³

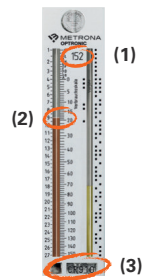
Dokumentation

Alle abgelesenen Werte sollten:

- im **Übergabeprotokoll** festgehalten werden
- von beiden Parteien **unterschrieben** werden
- an die **Hausverwaltung oder den Abrechnungsdienst** weitergeleitet werden

Heizkostenverteiler

- **Skalen- (1)** und **Geräte-Nr. (3)** protokollieren.
- Messflüssigkeit mit Taschenlampe erhellen. Verbrauchsanzeige erscheint als heller Leuchtstrich.
- Verbrauch an der **linken (2)** und an der **rechten Skale** in Augenhöhe an der Unterkante des Flüssigkeitsspiegels im Zentrum der Ampulle ablesen.
- Unterschiedliche Skalenteilung beachten.
- Heizkostenverteiler von oben nach unten ablesen.
- Mit einer Kommastelle ablesen.
- **Raum** und **Kennfarbe** der Messflüssigkeit **des linken Kapillars** notieren.



Ablesedaten: Heizkostenverteiler

| Serien-Nr./ Geräte-Nr. | Skalen-Nr./ Bewertung | Linke Skale/ Prüfzahl | Rechte Skale/ Vorjahres- verbrauch/ Zählerstand | Raum | Kenn- farbe | Einheit | Aktueller Verbrauch |
|---------------------------|--------------------------|--------------------------|---|-------|----------------|---------|------------------------|
| CR910 | 152 | 9,0 | 19,0 | Küche | rot | / | / |

Elektronischer Heizkostenverteiler

Alle Werte vom Rollenzählwerk bzw. Display ablesen (1).

Beim TELMETRIC wechseln die Anzeigen im 8-Sek.-Rhythmus. Bitte notieren Sie auch den **Raum**.



04223

Das Doppelkreuz symbolisiert die fünfstellige **Geräte-Nr.**

→ 103506

Der Pfeil, der zu dem senkrechten Balken weist, symbolisiert den **Vorjahresverbrauch**.

035 16

Die Dreiecke trennen die **Bewertung** (links) von der **Prüfzahl** (rechts).

→ 2845

Der Pfeil, der von dem senkrechten Balken weist, symbolisiert den **aktuellen Verbrauch**.
Dieser Wert wird für die Kostentrennung bei Nutzerwechsel verwendet.

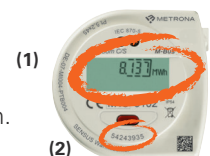
Ablesedaten: Heizkostenverteiler

| Serien-Nr./ Geräte-Nr. | Skalen-Nr./ Bewertung | Linke Skale/ Prüfzahl | Rechte Skale/ Vorjahres- verbrauch/ Zählerstand | Raum | Kenn- farbe | Einheit | Aktueller Verbrauch |
|---------------------------|--------------------------|--------------------------|---|------|----------------|---------|------------------------|
| 04223 | 35 | 16 | 3506 | Bad | / | / | 2845 |

Wärmezähler

Geräte-Nr. (2), **Zählerstand (1)** mit allen Stellen nach dem Komma sowie **Raum** und **Einheit** ablesen.

Bei elektronischen Wärmezählern ist das in der Regel die Standardanzeige auf dem Display.



Ablesedaten: Wärmezähler

| Serien-Nr./ Geräte-Nr. | Skalen-Nr./ Bewertung | Linke Skale/ Prüfzahl | Rechte Skale/ Vorjahres- verbrauch/ Zählerstand | Raum | Kenn- farbe | Einheit | Aktueller Verbrauch |
|---------------------------|--------------------------|--------------------------|---|------|----------------|---------|------------------------|
| 54243935 | / | / | 8,137 | Flur | / | MWh | / |

Wasserzähler

Geräte-Nr. (1), **Zählerstand (2)** mit drei Stellen nach dem Komma sowie **Raum** und **Einheit** ablesen.

Vermerken, ob es sich um die **Warmwasser-** = W oder **Kaltwassererfassung** = K handelt (3).



Ablesedaten: Wasserzähler

| Serien-Nr./Geräte-Nr. | W/K* | Zählerstand | Raum | Einheit |
|-----------------------|------|-------------|------|---------|
| 67337704 | K | 622,182 | Bad | m³ |

* W=Warmwasser / K=Kaltwasser